

Kreisstraße 305

Ausbau der Tecklenburger Straße von der Hauptstraße bis zum Kreisverkehrsplatz „Hüggelzwerge“ in der Ortsdurchfahrt Hasbergen

einschl. Verbesserungen für den Radverkehr und Ausbau des Knotenpunktes K 305 / K 306 zu einem Kreisverkehrsplatz

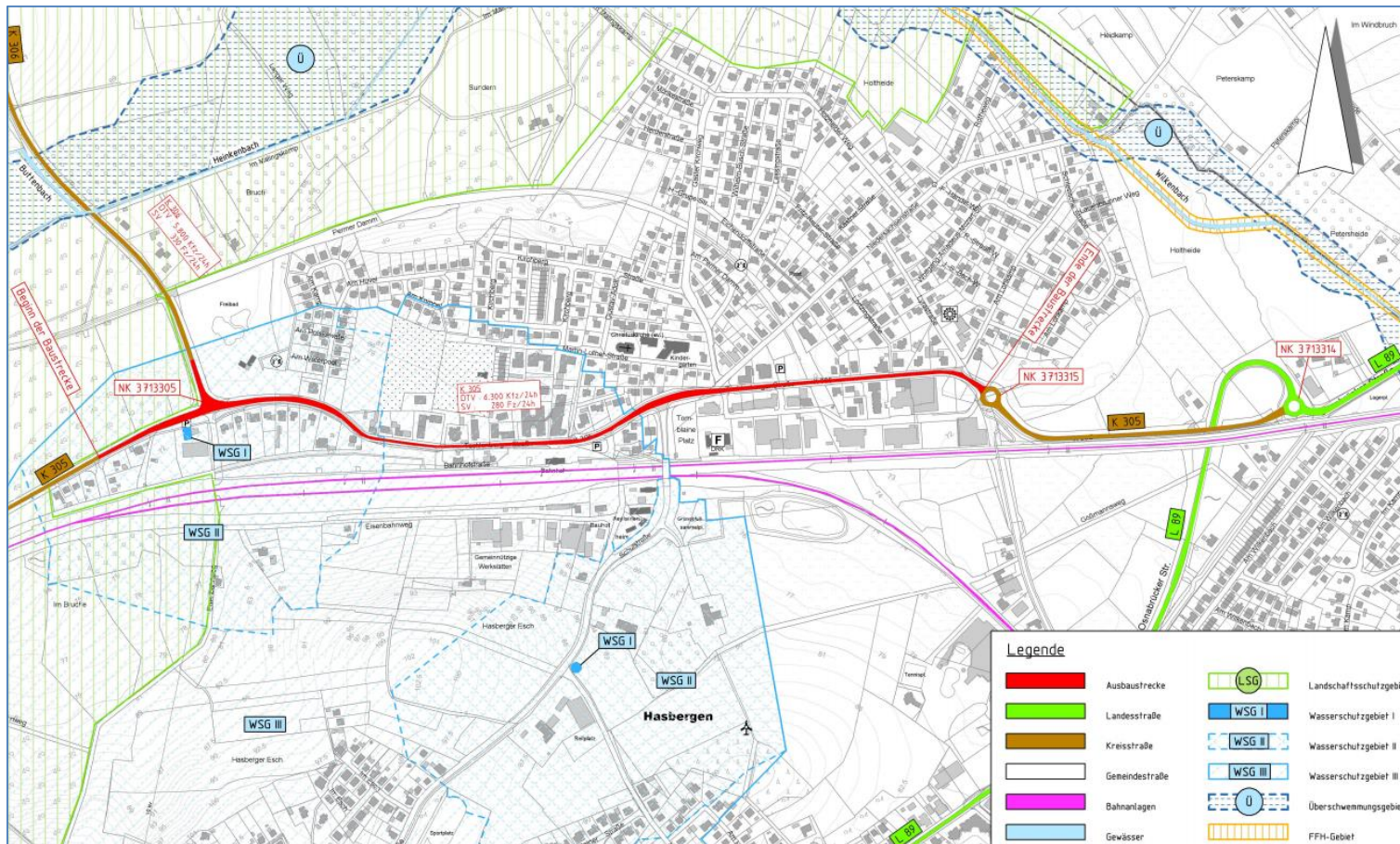
- Bürgerinfo -



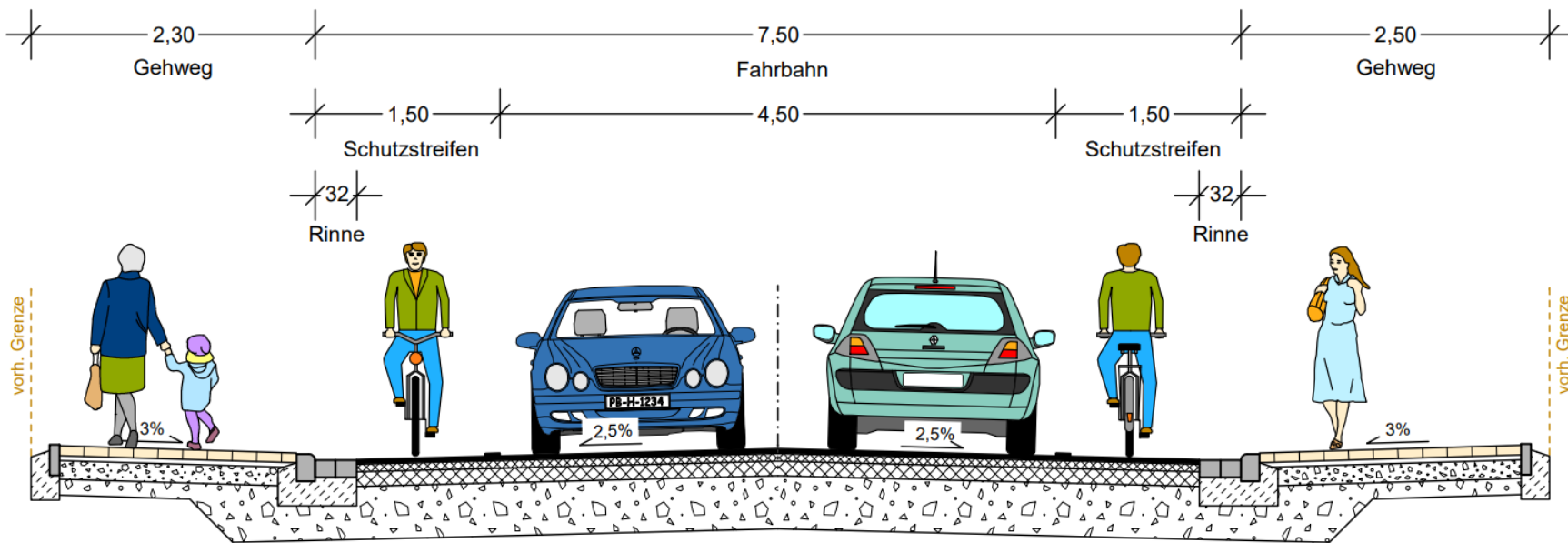
Anlass der Planung

- Die Fahrbahn der Kreisstraße 305 ist im Abschnitt 20 zwischen der Hauptstraße und dem Kreisverkehrsplatz „Hüggelzwerge“ erneuerungsbedürftig.
- Die Fahrbahnbreite ist für die aktuellen Verkehrsbedürfnisse, insbesondere für die Abwicklung des ÖPNV unzureichend.
- Für den Radverkehr ist einseitig ein weitestgehend zu schmaler Gehweg zur Nutzung freigegeben.
- Die Gemeinde Hasbergen plant das neue Ortszentrum „Neue Mitte“, was bei der Straßenraumgestaltung berücksichtigt werden soll.
- Ein Kreisverkehrsplatz im Knotenpunkt K 305 / K 306 erhöht an dieser Stelle die Verkehrssicherheit.

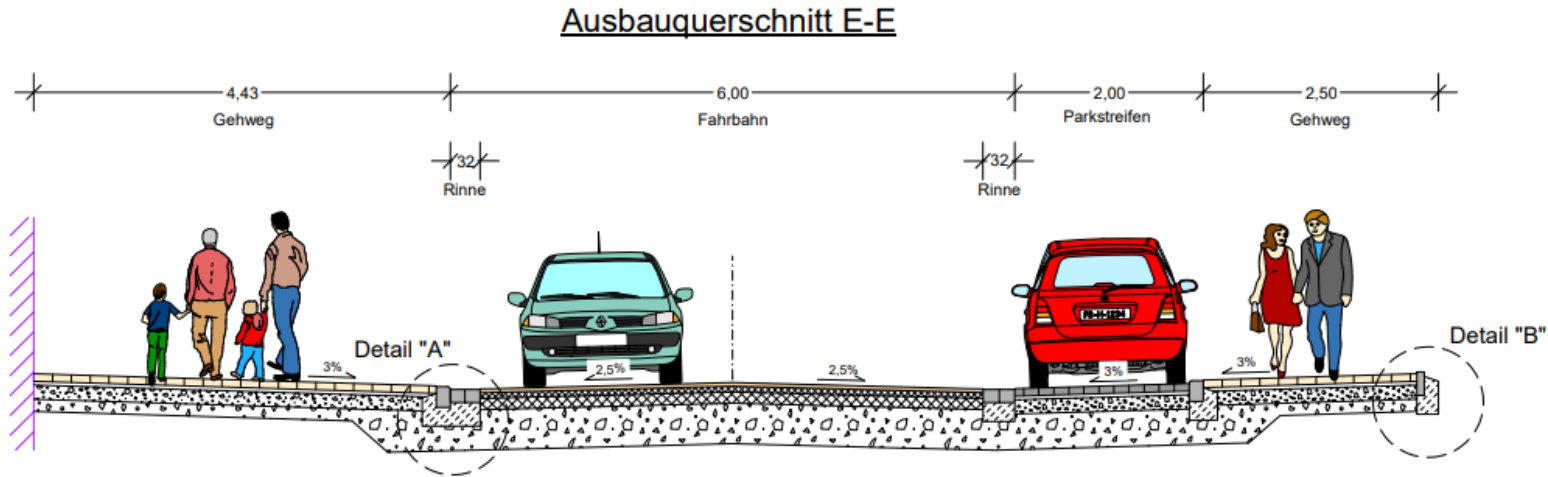
Übersichtslageplan



Ausbauquerschnitt D-D



Ausbauquerschnitt



Bereich Neue Mitte: Radverkehr
im Mischverkehr auf der Fahrbahn

- Auf reduzierte Fahrbahnbreiten mit Radverkehr im Mischverkehr soll durch die Farbgestaltung der Asphaltdecke hingewiesen werden.
- Am Knotenpunkt Tecklenburger Straße / Schulstraße sind gemeinsame Geh- und Radwege vorgesehen, um das Überqueren mithilfe der Lichtzeichenanlage zu unterstützen.
- Bushaltestellen werden als Fahrbahnrandhaltestellen barrierefrei ausgebaut.
- Die erstellte Simulation stellt die Auswirkungen der Planung auf die Gestaltung der Ortsdurchfahrt dar.
- Der Entwurf wurde am 9. Oktober 2020 im Rahmen einer Planungswerkstatt vorgestellt. Hinweise und Anregungen werden noch bis zum **27. November 2020** entgegengenommen.



Kontaktdaten LK OS

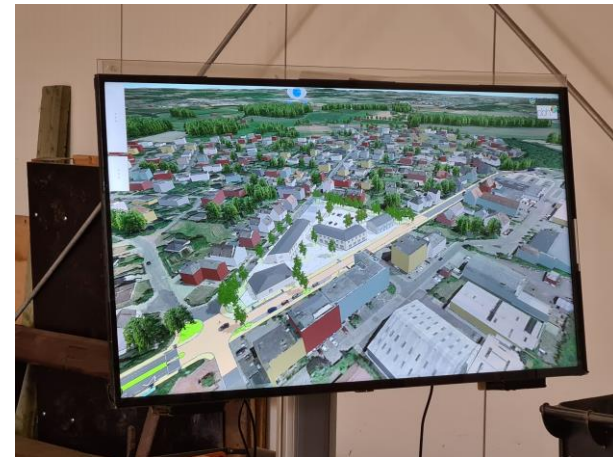
- Landkreis Osnabrück
Fachdienst 9 Straßen
Am Schölerberg 1
49082 Osnabrück
- Telefon: 0541 501 4084
- Email: kreisstrassen@lkos.de

www.landkreis-osnabrueck.de



Planungswerkstatt am 9. Oktober 2020

Bürgerinfo



LANDKREIS
OSNABRÜCK