

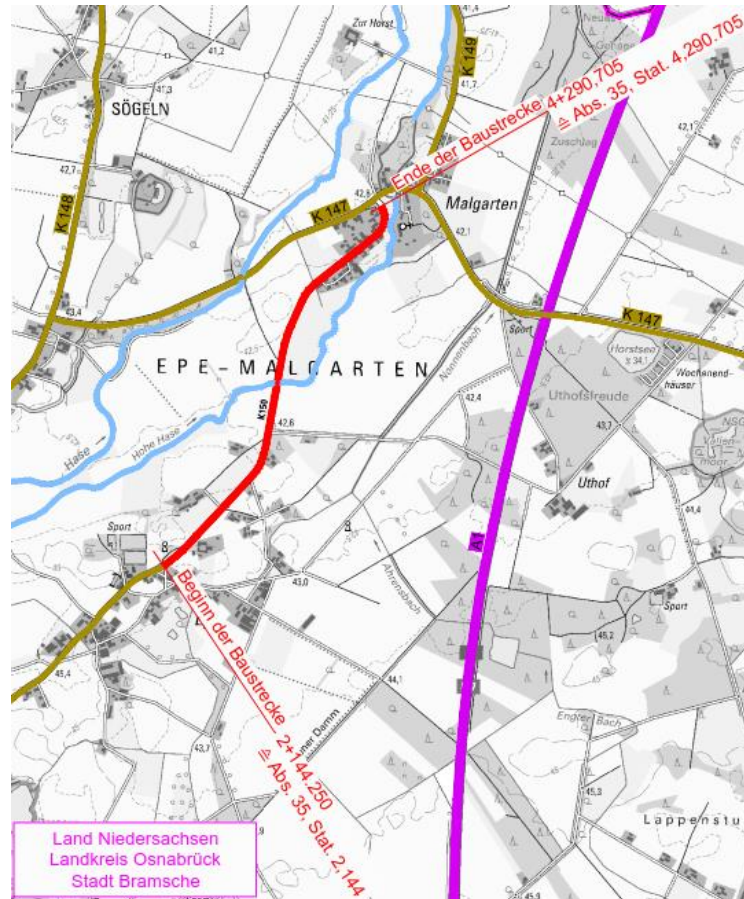
Kreisstraße 150

**Fahrbahnerneuerung von Epe bis inkl. Malgarten und
Radwegsanierung in der OD Malgarten**

- Anliegerinformation -

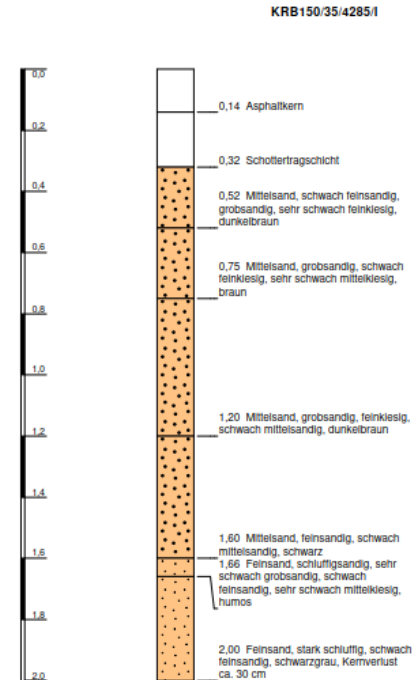


Übersicht der geplanten Maßnahme



Anlass der Planung

Notwendigkeit der kompletten Grunderneuerung der Fahrbahn aufgrund zahlreicher Defizite wie z.B. Verdrückungen, Spurrillen, Versackungen in den Nebenanlagen.



Fotostrecke

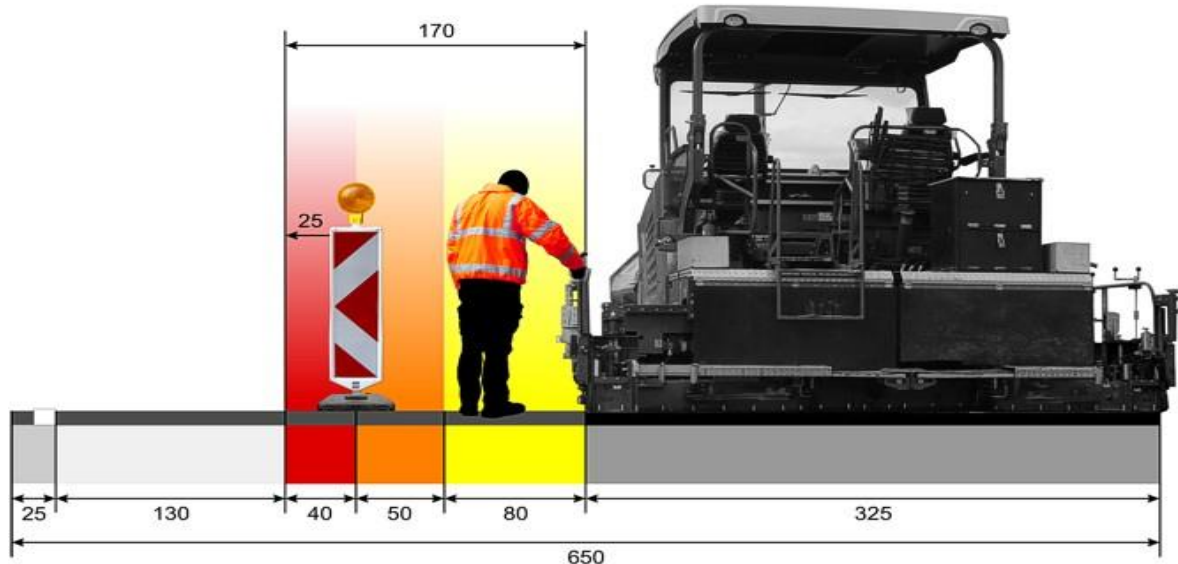
Anliegerinformation



**LANDKREIS
OSNABRÜCK**

Gesetzliche Rahmenbedingungen aufgrund von Verkehrssicherheit und Arbeitsschutz

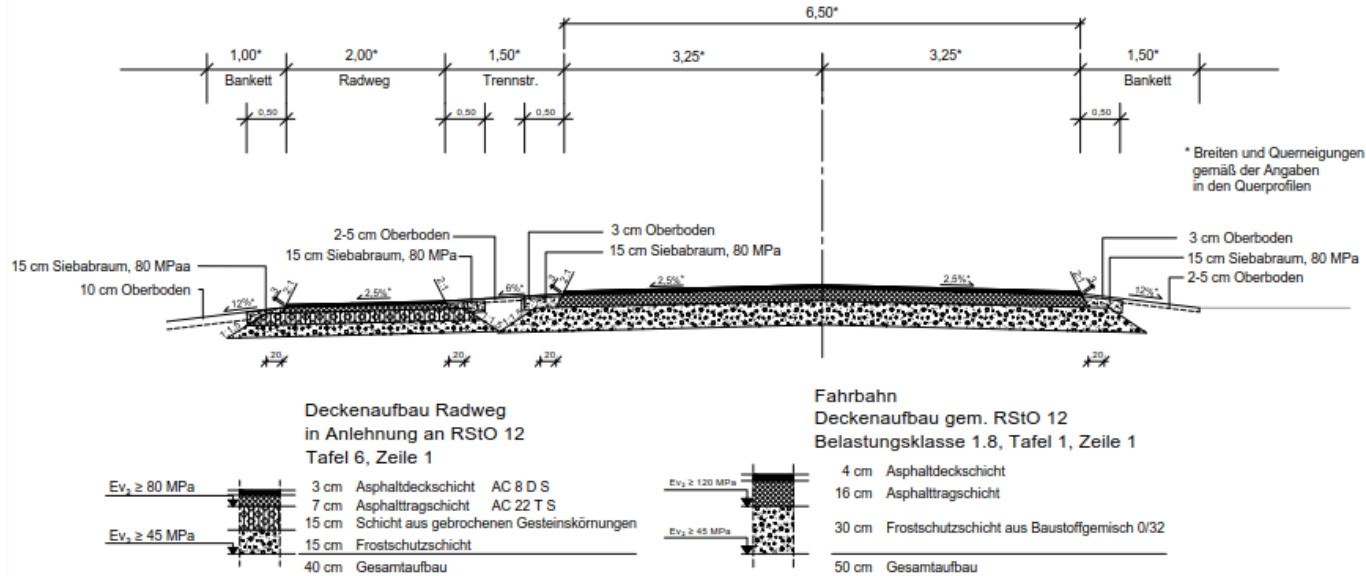
Ausführung der Arbeiten unter Vollsperrung



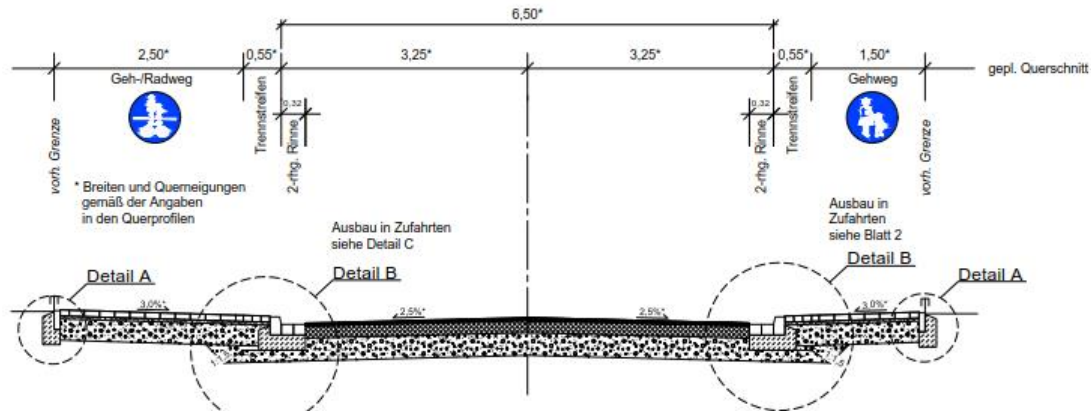
- Erreichbarkeit der Grundstücke ist grundsätzlich möglich, die Details zu den einzelnen Bauabschnitten werden noch erarbeitet. Weitere Infos dazu folgen noch.
- Beginn der Maßnahme mit dem Ersatzneubau von zwei Brückenbauwerken in 2022, da keine ausreichenden Tragreserven vorhanden sind, welches auf den verwendeten Betonstahl zurückzuführen ist. Das Bauwerk über die Hohe Hase stammt aus dem Jahre 1936 und weist in Folge von Kriegsschäden erhebliche Betonschäden an der Überbauunterseite auf.
- Danach erfolgt der Straßenbau, dies wäre parallel nicht möglich, da die Grundstücke nicht erreichbar wären.
- Innerorts werden die Geh- und Radwege komplett erneuert, außerorts erfolgt eine teilweise Erneuerung des Radweges.



Regelquerschnitt Außerorts mit Radweg



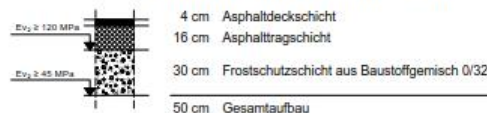
Regelquerschnitt Innerorts



Aufbau Geh-/Radweg
Deckenaufbau gem. RStO 12
Tafel 6, Zeile 2



Fahrbahn
Deckenaufbau gem. RStO 12
Belastungsklasse 1.8, Tafel 1, Zeile 1

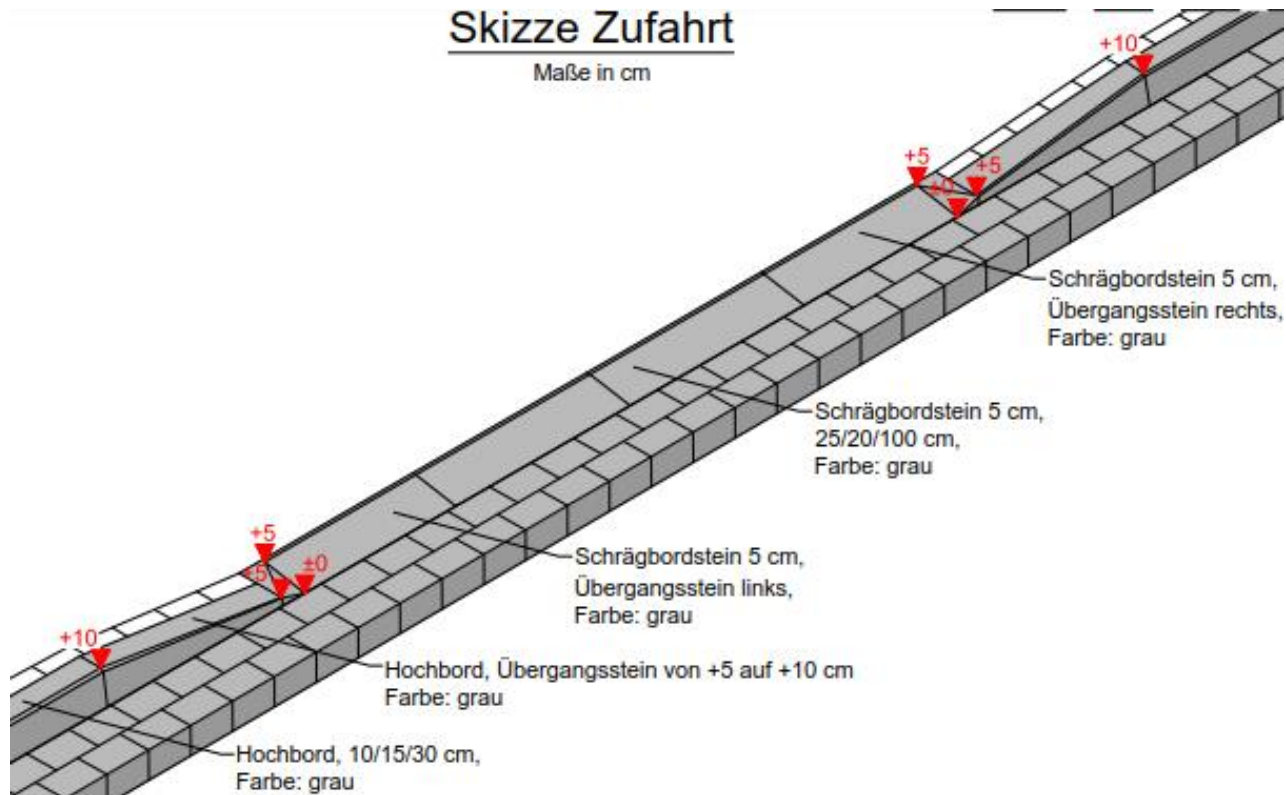


Aufbau Geh-/Radweg
Deckenaufbau gem. RStO 12
Tafel 6, Zeile 2



Skizze Zufahrt

Maße in cm



LANDKREIS
OSNABRÜCK

- Vermessungsarbeiten/ Vorplanung 2017- 2020
- Bescheid zur Aufnahme Mehrjahresbauprogramm NGVFG 2020
(Niedersächsisches Gemeindeverkehrsfinanzierungsgesetz)
- Anliegerinformation 2021
- Planverzichtsverfahren 2021
- Ausarbeitung der Ausführungsplanung/ Ausschreibung 2021/2022
- Angestrebter Baubeginn Brückenbauwerke 2022
- Angestrebter Baubeginn Straßenbau 2023

- In der Anlage sind ein Übersichtslageplan und die Lagepläne Blatt 1 bis Blatt 11 beigefügt. Dort können detaillierte Informationen entnommen werden.
- Das Konzept der Entwurfsplanung wird mit dieser Internet-Veröffentlichung vorgestellt. Hinweise und Anregungen werden gerne bis zum **19. November 2021** entgegengenommen.
- An der Ausführungsplanung wird aktuell noch gearbeitet.
- Der Fachdienst 9 Straßen würde den Anliegern der K 150 die aktuellen Überlegungen zum Projekt gerne persönlich vorstellen. Aufgrund der aktuellen Covid-19-Situation wird jedoch keine Präsenzveranstaltung durchgeführt. Sofern Sie keine Möglichkeit haben, die Anliegerinformationen über das Internet abzurufen, können Sie sich selbstverständlich auch telefonisch mit mir in Verbindung setzen. Ich werde dann gemeinsam mit Ihnen einen alternativen Weg zum Bürgerdialog finden.



Kontaktdaten LK OS

- Landkreis Osnabrück
Fachdienst 9 Straßen
Am Schölerberg 1
49082 Osnabrück
- Telefon: 0541 501 4084
- Email: kreisstrassen@lkos.de

www.landkreis-osnabrueck.de

