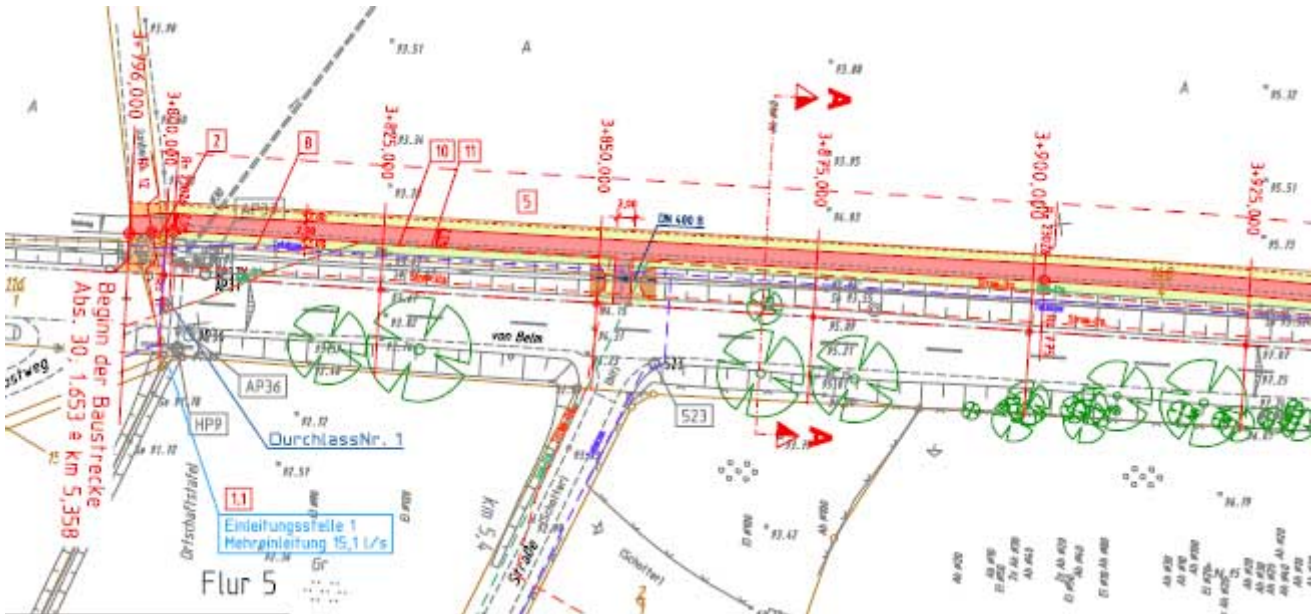


Öffentliche Auslegungen




Alle Unterlagen zu Vorhaben im Landkreis Osnabrück

Planfeststellung für die Landesstraße L 87



Planfeststellung für die Landesstraße L 87 - Neubau eines Radweges zwischen der Gemeindegrenze Belm und der L 105 in Wulften, Gemeinde Bissendorf, Gemarkung Wulften, Abs. 30, von Station 0.000 bis Station 1.653

Die Niedersächsische Landesbehörde für Straßenbau und Verkehr, Geschäftsbereich Osnabrück, Mercatorstraße 11, 49080 Osnabrück, hat für das o.a. Bauvorhaben die Durchführung des Planfeststellungsverfahrens beim Landkreis Osnabrück beantragt. Die Planunterlagen stehen hier zur Einsicht bereit. Maßgeblich ist jedoch der Inhalt der Unterlagen, der in den Gemeinden Bissendorf und Belm zur Einsicht ausgelegt ist (siehe Bekanntmachungstext).

 Unterlagen: Planfeststellung für die Landesstraße L 87 ^[1]

Veröffentlichung gemäß Art. 7 Abs. 1 der Verordnung (EG) Nr. 1370/2007 (Busverkehr Landkreis Osnabrück)

Veröffentlichung gemäß Art. 7 Abs. 1 der Verordnung (EG) Nr. 1370/2007, Gesamtbericht über gemeinwirtschaftliche Verpflichtungen im Zuständigkeitsbereich des Landkreises Osnabrück (Busverkehr) ^[2]

Quell-URL: <https://www.landkreis-osnabrueck.de/der-landkreis/buergerservice/auslegungen>

Links

[1] https://www.landkreis-osnabrueck.de/sites/default/files/downloads/pfv_l87.zip

[2] https://www.landkreis-osnabrueck.de/sites/default/files/pdf_dateien/gesamtbericht_veroeffentlichung_art_7_abs_1_eu-vo_1370-2007_gj_2017_landkreis_osnabrueck.pdf