

Infoprofil Darnsee

Gesundheitsdienst für Landkreis und Stadt Osnabrück

Der Darnsee ist ein sog. Erdfall, d.h. durch Auswaschungen im Untergrund hat sich ein Loch gebildet, das dann mit Wasser voll gelaufen ist.

Der See ist als Naturschutzgebiet und Flora - Fauna - Habitat-Gebiet ausgewiesen und geschützt. Im Osten der Wasserfläche ist ein Freibad vorhanden.

Steckbrief:

Betreiber: Stadtwerke Bramsche

Seefläche: 76.985 m²

Tiefe des Sees: bis zu 8 m

Länge Badestrand: ca. 80 m

Eintritt: gebührenpflichtig

Gastronomie: Kiosk

Aktivitäten: Baden, Volleyball, Tischtennis

Angelsport: erlaubt

Campingplatz: nicht vorhanden

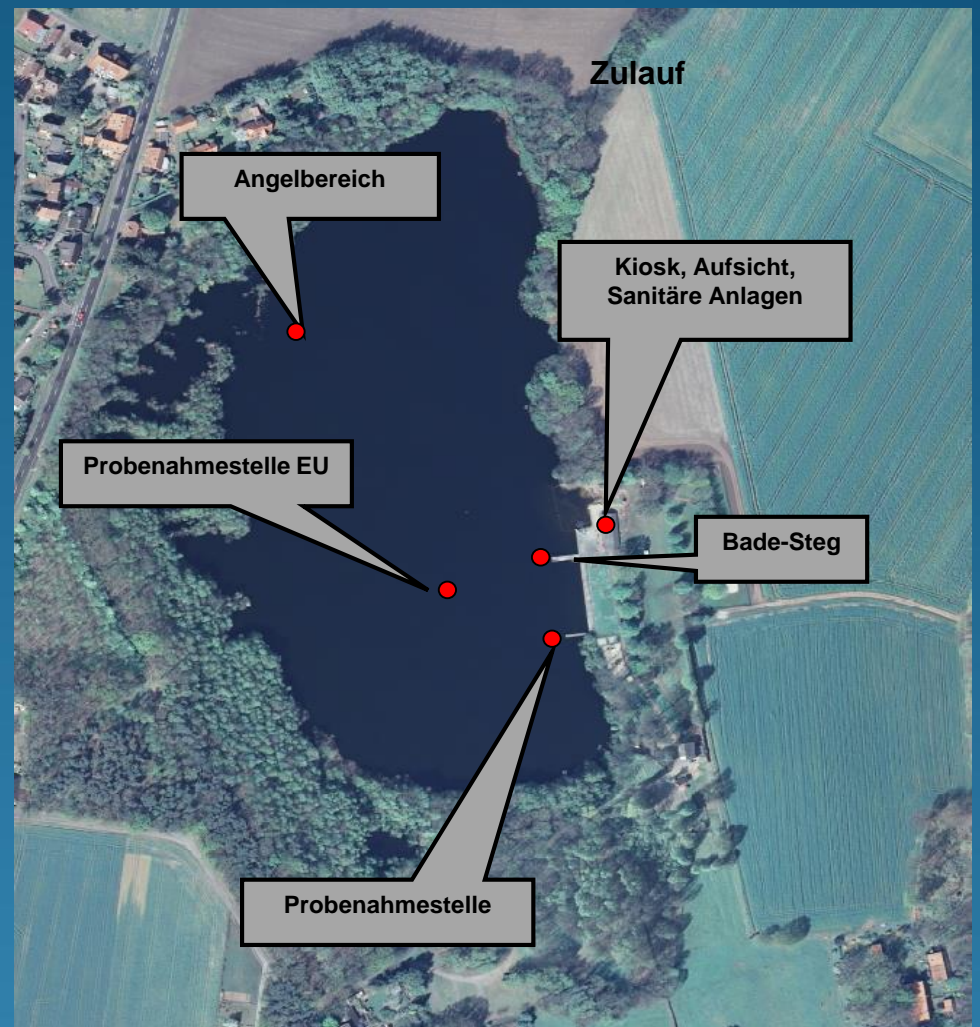
Spielplatz: vorhanden

Grillplatz: nicht vorhanden

Sanitäre Anlagen: Toiletten, Duschen und Umkleiden

Sonstiges: Aufsicht vor Ort, Nichtschwimmerbereich, Naturschutzgebiet

Internetseite: www.baeder-bramsche.de



GEO-Server Landkreis Osnabrück

Überwachung der Wasserqualität:

Der Gesundheitsdienst für Landkreis und Stadt Osnabrück überwacht während der Badesaison vom 15. Mai bis 15. September die Wasserqualität des Darnsee nach einem festgelegten Überwachungsplan. Dabei werden hygienische Parameter wie Escherichia coli und intestinale Enterokokken untersucht und vor Ort die Transparenz, Sichttiefe, Algenwachstum und die Umgebung (z.B. Abfälle, Tiervorkommen) beurteilt.

Diese Ergebnisse werden im Internet unter www.landkreis-osnabrueck.de als auch im Badegewässerportal des Niedersächsischen Landesgesundheitsamtes (NLGA) veröffentlicht.

Weiterhin erfolgt eine Einstufung des Sees durch das NLGA anhand der Nds. Badegewässerverordnung.

Dem Gesundheitsdienst sind keine Einleitungen oder Nutzungen bekannt, die eine hygienische Beeinträchtigung befürchten lassen könnte. Massenentwicklungen von Blau- und Makroalgen wurden in den zurückliegenden Jahren nicht beobachtet. Das Potential für eine Massenvermehrung wird aktuell als gering eingeschätzt.

Erreichbarkeit:

GESUNDHEITSDIENST
FÜR LANDKREIS UND STADT OSNABRÜCK

 LANDKREIS OSNABRÜCK OSNABRÜCK®

- Infektionsschutz / Umwelthygiene -

Tel.: 05 41/ 50 1 - 81 13
E-Mail: infektionsschutz@Lkos.de
Internet: www.landkreis-osnabrueck.de

Einstufung gem. Nds. Badegewässerverordnung für den Untersuchungszeitraum 2016 - 2019



Ausgezeichnete Badegewässerqualität

★ ★ ★	ausgezeichnet
★ ★	gut
★	ausreichend
—	mangelhaft

Weiter Informationen:

Niedersächsisches Landesgesundheitsamt:

www.badegewaesseratlas.niedersachsen.de