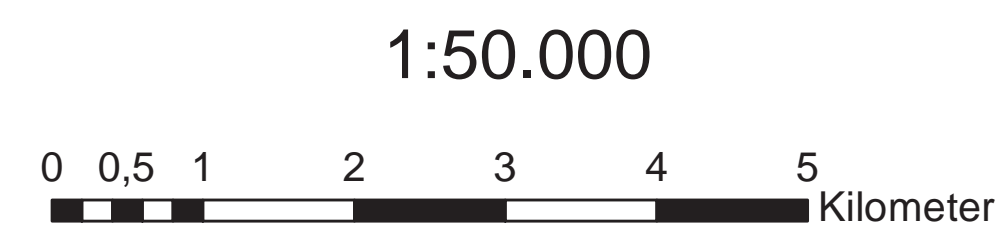


Regionales Raumordnungs- programm

für den
Landkreis Osnabrück
2004

Teilfortschreibung
Energie 2013

Zeichnerische Darstellung
Teil 2 -Süd



Planzahlen	Begriff
<p>7. Schutz kultureller Güter</p> 	Kulturelles Sachgut
<p>9. Rohstoffgewinnung</p> 	<p>Vorzugsgebiet für Rohstoffgewinnung</p> <p>Ku: Kies und Kiesand, Si: Sand, Tn: Ton, Wo: Naturstein, Tr: Tuff</p> <p>Vorzugsgebiet für Rohstoffgewinnung</p> <p>Ki: Kies und Kiesand, Si: Sand, Tn: Ton, Wo: Naturstein, Tr: Tuff</p>

10. Verkehr

- Schiene

vorhanden, zu schem oder funktionsbezogen abgeleitete Planung

erforderlich, bedarf weiterer Abstimmung

Hauptseilbahnstrecke

Sonstige Eisenbahnstrecke

Anschlussesgleis für Industrie und Gewerbe

Elektrischer Betrieb

Anlage mit grossem Flächenbedarf

Bahnhof mit Funktionen für

ber ÖPNV

- Strasse

Autobahn

Anschlussstelle

Hauptverkehrsstrasse von überregionaler Bedeutung

Hauptverkehrsstrasse von

- Wasserstrasse

Hafen

 Sportsbootshafen

Umschlagplatz

 Schleuse / Hebewerk

• **Landwehr**

 Landwehrplatz

- allgemein

		Güterverkehrszentrum
---	---	----------------------

11. Wasserwirtschaft

- Wasserversorgung

Vorsorgegebiet für
Trinkwassergewinnung

Vorranggebiet für
Trinkwassergewinnung

Wasserwerk

- Abwasserbehandlung

  Zentrale Kläranlage

- Küsten- und Hochwasserschutz

Hochwasserrückhaltebecken

- Abfallwirtschaft

Siedlungsabfalldeponien
D= Deponie (auch Klärschlamm, Baggergut und Baucschutt)
K= Kompostierung, B= Behandlung

13. Energie



Vorranggebiet
Windenergienutzung
mit Ausnahme der Leistung in MW

22 W/V W= Wind / V= Vornagelbiet

— 110 — — 110 — Eltleitung ab 110kV

—(G)— Rohrfernleitung
G= Gas, EO= Erdöl

14. Besondere öffentliche Zwecke

15. Nachrichtliche Darstellung

Naturpark



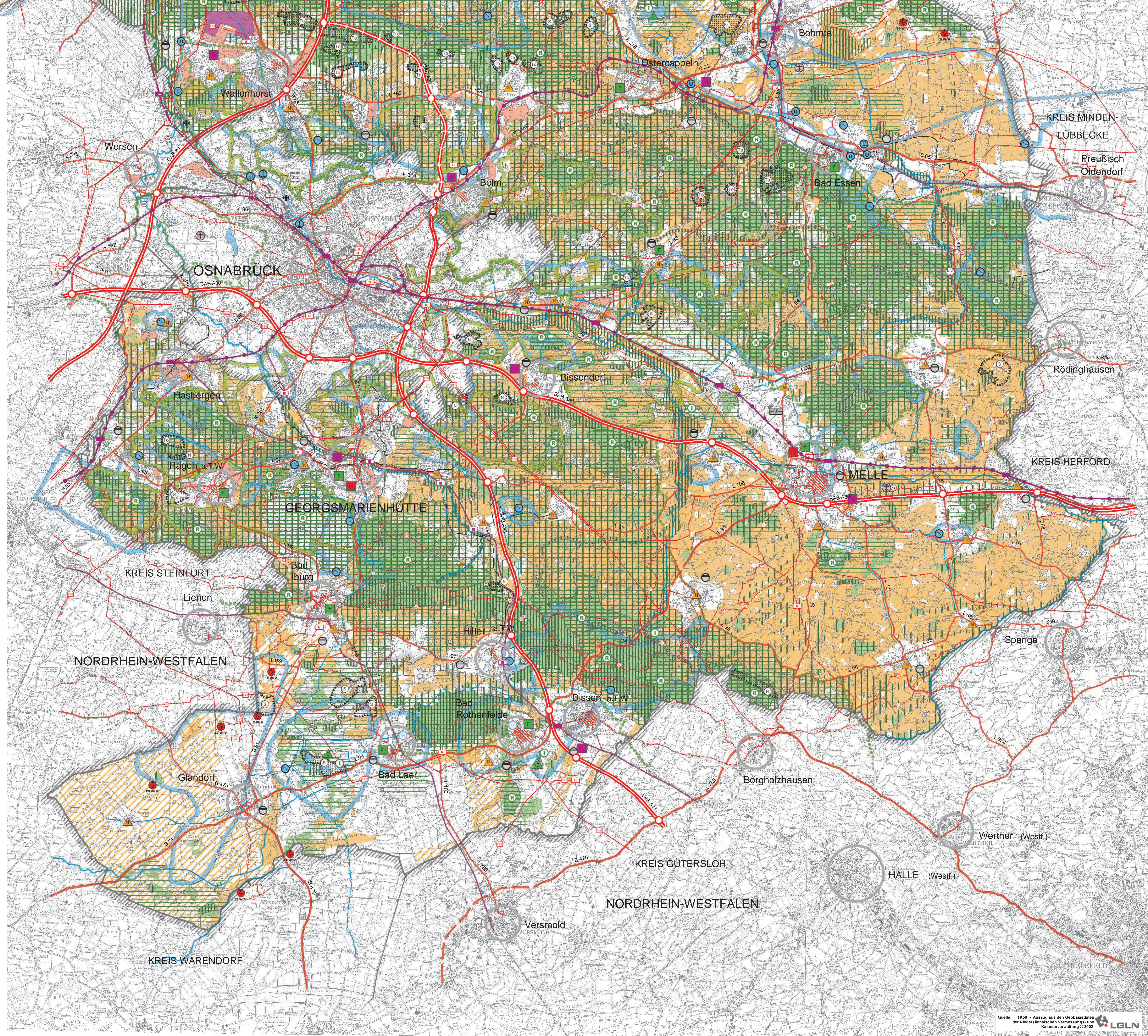
Gewässer

— Grenze
— Land

_____ - Bezirk
_____ - Kreis

- Gemeinde / Samtgemeinde

- Planungsraum



Quelle: TK50 - Auszug aus den Geobasisdaten
der Niedersächsischen Vermessungs- und
Katasterverwaltung © 2002