

Tschüss Grundschule ...



 **2. Auflage**

Informationen für Eltern: Der Schulwechsel

Von der Grundschule auf
eine weiterführende Schule



Leichte
Sprache



BILDUNGSREGION
Landkreis Osnabrück



Das steht in diesem Heft

- | | |
|---|----|
| 1. Wo bekomme ich Informationen? | 4 |
| 2. Beratungs-Gespräche im 4. Schuljahr | 7 |
| 3. Informationen zu
den verschiedenen Schulformen | 9 |
| 4. Wie finde ich die richtige Schulform?
Tipps von einem Schul-Psychologen | 25 |
| 5. Die Anmeldung an
der weiterführenden Schule | 30 |
| 6. Zeitplan und Termine für
den Schulwechsel | 32 |
| 7. Mehr Informationen zum Schulwechsel | 34 |
| 8. Adressen von weiterführenden Schulen | 38 |

Liebe Eltern,

Ihr Kind wechselt bald auf eine andere Schule.
Sie müssen für Ihr Kind
die richtige Schule auswählen.
Die Entscheidung ist **nicht** leicht.

Viele Eltern wünschen sich
Hilfe bei der Entscheidung.
Deshalb haben wir wichtige Informationen
für den Schulwechsel aufgeschrieben.
Die Informationen sind in Leichter Sprache.
Leichte Sprache können alle gut verstehen.

Sie sollen dieses Heft gut lesen können.
Deshalb schreiben wir nur
die männliche Form von Wörtern.

Zum Beispiel:

Wir schreiben: Schüler.

Wir schreiben **nicht**: Schülerin.

Wir meinen aber Schüler und Schülerinnen.

Ihr Team von
der Bildungsregion Landkreis Osnabrück

1.

Wo bekomme ich Informationen?

Hier bekommen Sie wichtige Informationen für den Schulwechsel:

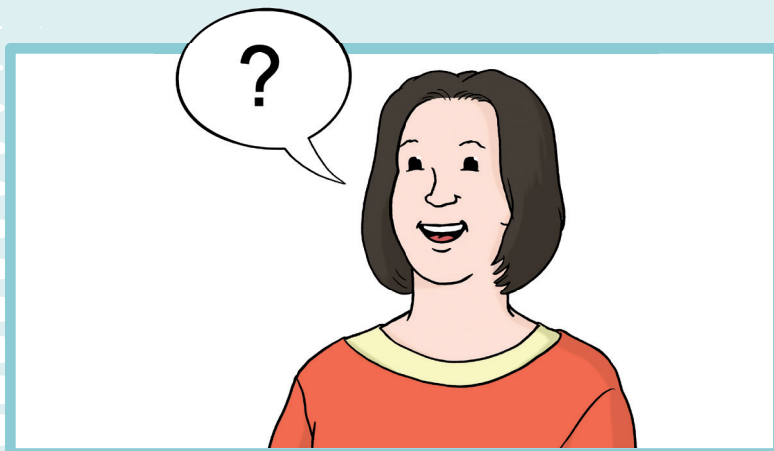
- In der Grundschule
- In den weiterführenden Schulen

Die Grundschule macht Beratungs-Gespräche.

Die Lehrer können Ihnen eine Schulform vorschlagen.

Aber die Lehrer dürfen

keine bestimmte Schule vorschlagen.



Die Grundschule macht auch eine Info-Veranstaltung für Eltern.

Bei der Info-Veranstaltung bekommen Sie diese Informationen:

- Welche Schulformen gibt es?
- Was lernen die Kinder in den verschiedenen Schulformen?
- Welche Schulabschlüsse gibt es?

Dann finden die Info-Veranstaltungen statt:

- Im 2. Halbjahr vom 3. Schuljahr oder
- im 1. Halbjahr vom 4. Schuljahr.

2.

Beratungs-Gespräche im 4. Schuljahr

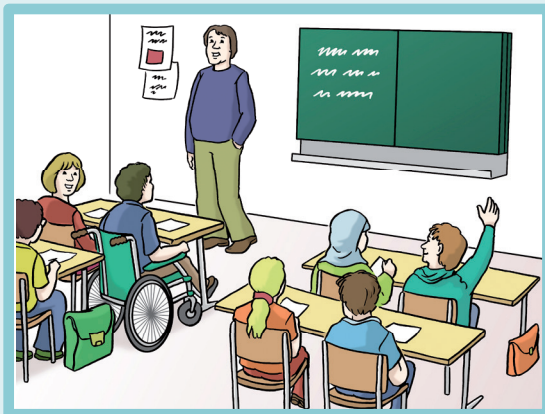
**Sie können sich auch direkt
bei den weiterführenden Schulen informieren.**

Zum Beispiel:

- Auf der Internet-Seite
- Auf Info-Veranstaltungen
Zum Beispiel am Tag der offenen Tür.

Denken Sie bei Ihrer Entscheidung daran:

- Ihr Kind soll sich
in der neuen Schule wohlfühlen.
- Ihr Kind soll gut lernen können.



Die Grundschule bietet
2 Beratungs-Gespräche für Eltern an.
Die Beratungs-Gespräche finden
im 4. Schuljahr statt.

In den Beratungs-Gesprächen
wird viel besprochen.
Der Lehrer schreibt alles in einem Formular auf.
Man sagt dazu: Protokoll.
Sie müssen das Protokoll behalten.



3.

Informationen zu den verschiedenen Schulformen

In den Beratungs-Gesprächen geht es um den Wechsel auf die weiterführende Schule.

Darüber reden Sie mit dem Lehrer:

- Diese Dinge hat Ihr Kind in der Grundschule gelernt.
- So hat sich Ihr Kind entwickelt.
- So verträgt sich Ihr Kind mit anderen.
- So macht Ihr Kind im Unterricht mit.

Der Lehrer kann Ihnen eine Schulform vorschlagen.

Aber der Lehrer darf

keine bestimmte Schule vorschlagen.



Die weiterführenden Schulen haben verschiedene Schulformen.

Sie müssen für Ihr Kind die richtige Schulform auswählen.

Aber:

Der Wechsel auf eine andere Schulform ist immer möglich.

Zum Beispiel:

Ihr Kind wechselt von der Hauptschule auf die Gesamtschule.

Hauptschule

Diese Schulformen gibt es in Niedersachsen:

- Hauptschule
- Realschule
- Oberschule
- Gesamtschule
- Gymnasium
- Förderschule

Jede Schulform ist anders.

Auf den nächsten Seiten stehen
Infos zu den Schulformen.

Wollen Sie mehr Infos über die Schulen?

Die Schulen informieren Sie über
ihre besonderen Angebote.

In der Hauptschule bekommen die Schüler
eine Allgemeinbildung.

Das heißt:

Die Schüler lernen Dinge,
die man für das Berufs-Leben unbedingt braucht.

Zum Beispiel:

Sie lernen, wie man selbständig arbeitet.

Die Schüler lernen auch Berufe kennen,
die gut zu ihnen passen.



Realschule

In der Realschule bekommen die Schüler eine erweiterte Allgemeinbildung.

Das heißt:

Die Schüler bekommen zusätzliches Wissen.

Sie lernen in allen Fächern

etwas mehr als das Grundwissen.

Zum Beispiel:

Die Schüler lernen, wie man besser lernt.

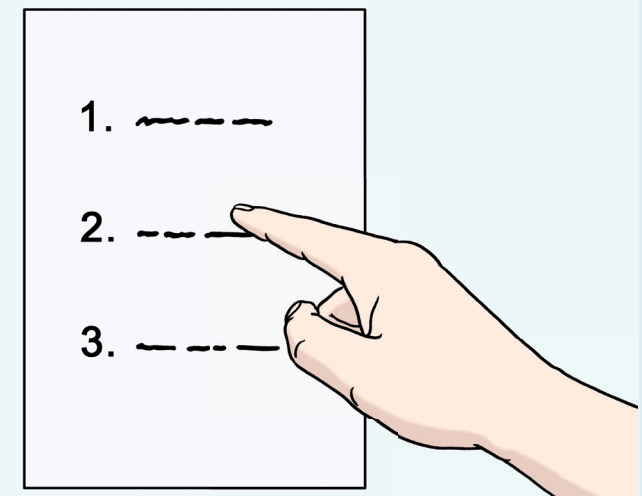
Die Schüler lernen auch verschiedene Berufe kennen.

In der Realschule wählen die Schüler einen Schwerpunkt.

Man sagt dazu auch: Profil.

Diese Profile gibt es:

- Fremdsprachen
- Wirtschaft
- Technik
- Gesundheit und Soziales



Oberschule

In der Oberschule bekommen alle Schüler die passende Schulbildung:

- Manche Schüler bekommen eine Allgemeinbildung
Das heißt:
Sie können alles lernen, was man auf der Hauptschule lernt.
- Manche Schüler bekommen eine erweiterte Allgemeinbildung.
Das heißt:
Sie können alles lernen, was man auf der Realschule lernt.

- Manche Schüler bekommen eine breite und vertiefte Allgemeinbildung.
Das heißt:
Die Schüler bekommen in allen Fächern sehr viel zusätzliches Wissen.

In manchen Oberschulen lernen alle Schüler zusammen in einer Klasse:

- Schüler, die schnell lernen.
- Und Schüler, die **nicht** so schnell lernen.

In manchen Oberschulen lernen die Schüler **nicht** zusammen.
Jede Oberschule entscheidet das selbst.

Gesamtschule

In der Gesamtschule bekommen alle Schüler die passende Schulbildung:

- Manche Schüler bekommen eine Allgemeinbildung.
Das heißt:
Sie können alles lernen, was man auf der Hauptschule lernt.
- Manche Schüler bekommen eine erweiterte Allgemeinbildung.
Das heißt:
Sie können alles lernen, was man auf der Realschule lernt.

- Manche Schüler bekommen eine breite und vertiefte Allgemeinbildung.
Das heißt:
Die Schüler bekommen in allen Fächern sehr viel zusätzliches Wissen.

Die Gesamtschulen im Landkreis Osnabrück sind integriert.

Das heißt:

Alle Schüler lernen zusammen in einer Klasse:

- Schüler, die schnell lernen.
- Und Schüler, die **nicht** so schnell lernen.

Gymnasium

Auf dem Gymnasium bekommen die Schüler eine breite und vertiefte Allgemeinbildung.

Das heißt:

Die Schüler bekommen in allen Fächern sehr viel zusätzliches Wissen.

Sie lernen mehr,
als Schüler auf anderen Schulformen.

Die Schüler wählen einen Schwerpunkt.

Ab Klasse 11 lernen die Schüler noch mehr.

Zum Beispiel:

Selbständig lernen und arbeiten.

Das hilft den Schülern später auf der Universität.

Förderschule

Manche Schüler brauchen beim Lernen eine besondere Unterstützung.

Zum Beispiel, weil sie nur sehr langsam lernen.

Oder weil sie sich beim Lernen

nicht gut konzentrieren können.

Diese Schüler haben einen Förderbedarf.

Die Schüler können
auf eine Förderschule gehen.

Sie können aber auch
auf jede andere weiterführende Schule gehen.

Die Förderschulen haben
bestimmte Schwerpunkte.

Diese Schwerpunkte gibt es:

- Emotionale und soziale Entwicklung
Hier gibt es eine besondere Förderung für Schüler, die sich oft anders verhalten.
Zum Beispiel:
Schüler, die oft Wut-Ausbrüche haben.
- Geistige Entwicklung
Hier gibt es eine besondere Förderung für Schüler mit einer geistigen Behinderung.
- Körperliche und motorische Entwicklung
Hier gibt es eine besondere Förderung für Schüler mit körperlichen Behinderungen.

- Lernen
Hier gibt es eine besondere Förderung für Schüler mit einer Lernbehinderung.
Zum Beispiel:
Schüler, die große Probleme mit dem Lesen und Schreiben haben.
- Sprache
Hier gibt es eine besondere Förderung für:
 - Schüler, die Probleme mit der Stimme oder dem Sprechen haben.
 - Schüler, die nur sehr langsam die Sprache lernen.



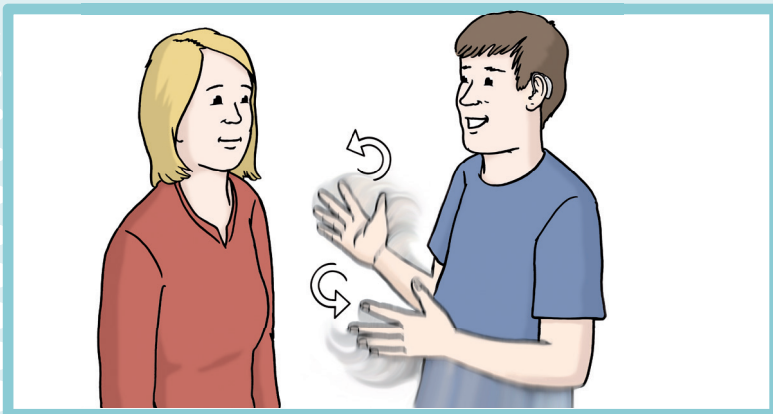
- Hören

Hier gibt es eine besondere Förderung für:

- gehörlose Schüler
- Schüler mit einem Hörschaden

- Sehen

Hier gibt es eine besondere Förderung für blinde und sehbehinderte Schüler.



Schulabschlüsse

Diese Schulabschlüsse können Schüler an allen Schulen in Niedersachsen machen:

Am Ende vom 9. Schuljahr

- Hauptschul-Abschluss
- Abschluss von der Förderschule Lernen

Am Ende vom 10. Schuljahr

- Realschul-Abschluss
- Hauptschul-Abschluss

Man sagt dazu auch: Sekundar-Abschluss I.



4.

Wie finde ich die richtige Schulform? Tipps vom Schul-Psychologen

Am Ende vom 10. Schuljahr

- Erweiterter Sekundar-Abschluss I
- Schüler mit diesem Abschluss können das **Abitur** oder das **Fach-Abitur** machen. Das Abitur und das Fach-Abitur sind die höchsten Schulabschlüsse.

Am Ende vom 12. oder 13. Schuljahr

- Fach-Abitur
- Abitur

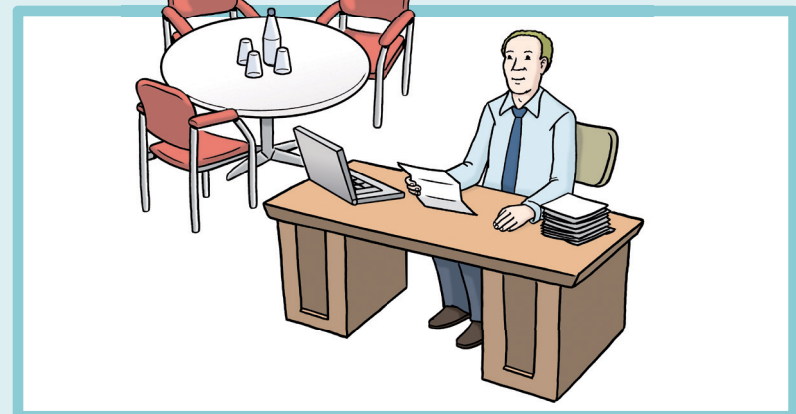
An diesen Schulen kann man das Fach-Abitur oder Abitur machen:

- Gymnasium
- Gesamtschule
- Berufliches Gymnasium

Sie müssen für Ihr Kind die richtige Schulform auswählen. Die Entscheidung ist **nicht** leicht.

Thomas Künne ist Schul-Psychologe. Er arbeitet am Regionalen Landes-Amt für Schule und Bildung.

Thomas Künne hat Tipps für Eltern.



Tipp 1:

Denken Sie daran, was Ihr Kind braucht

Thomas Künne sagt:

Jede Schulform ist anders.

Jede Schulform hat

andere Anforderungen an die Schüler.

Überlegen Sie deshalb gut:

Was braucht mein Kind?

Diese Fragen können Ihnen helfen:

- Wo kann sich mein Kind am besten entwickeln?
- Wo kann mein Kind gut lernen?
- Wo bekommt mein Kind die passende Unterstützung?

Tipp 2:

Motivation vom Kind

Thomas Künne sagt:

Die Motivation vom Kind ist sehr wichtig.

Hat das Kind Lust zu lernen?

Ohne Motivation ist Lernen sehr schwer.

Überlegen Sie deshalb gut:

Wie motiviert ist mein Kind?

Diese Fragen können Ihnen helfen:

- Was kann mein Kind schon richtig gut?
- Was macht mein Kind gerne?
- Übt mein Kind freiwillig?

Tipp 3:

Beziehen Sie Ihr Kind mit ein

Thomas Künne sagt:

Sprechen Sie mit Ihrem Kind über den Schulwechsel.

Zum Beispiel über:

- Wünsche
- Sorgen
- Ideen

Informieren Sie sich auch

bei den weiterführenden Schulen.

Lernen Sie die Schulen kennen.

Tipp 4:

Beratungs-Gespräche in der Grundschule

Thomas Künne sagt:

Die Beratungs-Gespräche in der Grundschule sind sehr wichtig.

Die Lehrer sehen Ihr Kind jeden Tag in der Schule.

Sie kennen Ihr Kind gut und wissen:

- Das kann Ihr Kind gut.
- Diese Probleme gibt es vielleicht.

Deshalb können Ihnen

die Beratungs-Gespräche helfen.

Die Lehrer können eine Schulform vorschlagen.

5.

Die Anmeldung an der weiterführenden Schule

Die Anmeldung an der weiterführenden Schule müssen Sie selbst machen.

Für die Anmeldung gibt es bestimmte Termine. Die Termine bekommen Sie von der Grundschule. Vielleicht stehen die Termine auch in der Tages-Zeitung.

So melden Sie Ihr Kind an:

- Gehen Sie mit Ihrem Kind in die weiterführende Schule.

Bringen Sie bitte diese Unterlagen mit:

- Das letzte Zeugnis
- Das Protokoll vom Beratungs-Gespräch in der Grundschule
- Die Geburts-Urkunde oder das Familien-Stammbuch

Hat Ihr Kind einen Förderbedarf?

- Bringen Sie bitte auch den Bescheid über den Förderbedarf mit.
- Informieren Sie die weiterführende Schule über den Förderbedarf. Dann kann die Schule sich darauf vorbereiten.

6.

Zeitplan und Termine für den Schulwechsel

In der Tabelle sehen Sie eine Übersicht über den Zeitplan. Die genauen Termine bekommen Sie von der Grundschule. Sie können die Termine in die rechte Spalte schreiben.



Wann	Was	Unsere Termine
3. Schuljahr im 2. Halbjahr oder 4. Schuljahr im 1. Halbjahr	<p>Info-Veranstaltung an den Grundschulen. Diese Themen werden besprochen:</p> <ul style="list-style-type: none"> • Welchen Auftrag hat die weiterführende Schule? • Welche Anforderungen hat die weiterführende Schule an die Schüler? • Wie arbeiten die weiterführenden Schulen? • Kann mein Kind später die Schulform wechseln? 	
4. Schuljahr im 1. Halbjahr	1. Beratungs-Gespräch	
4. Schuljahr, Ende vom 1. Halbjahr	Zeugnis-Konferenz Halbjahres-Zeugnis	
	Tage der offenen Tür an den weiterführenden Schulen	
	Termin für die Anmeldungen an den weiterführenden Schulen	
4. Schuljahr, Ende vom 2. Halbjahr	Zeugnis-Konferenz Zeugnis	

7.

Mehr Informationen zum Schulwechsel

Schulgesetz von Niedersachsen

Das Schulgesetz hat verschiedene Abschnitte.

Man sagt dazu: Paragraphen.

Die Infos zum Schulwechsel stehen in diesen Paragraphen:

- Paragraph 6, im Absatz 5
- Paragraph 59, im Absatz 1

Schulen im Landkreis Osnabrück

Gehen Sie auf die Internet-Seite:

ausbildungsregion-osnabrueck.de

Klicken Sie dann: Eltern

Klicken Sie dann: Schulatlas

Das Kultusministerium in Niedersachsen hat viele Informationen zum Schulwechsel.

Das Kultusministerium ist eine Behörde.

Diese Infos gibt es vom Kultusministerium:

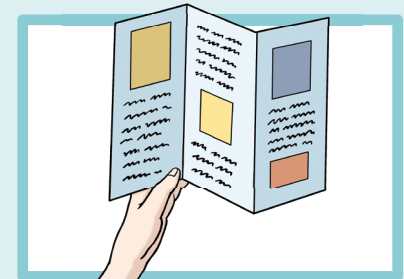
- **Erlass: Die Arbeit in der Grundschule**

Ein Erlass ist eine Anweisung von einer Behörde.

Die Infos zum Schulwechsel stehen im Abschnitt 7.

- **Faltblatt:**

In dem Faltblatt stehen Fragen und Antworten zum Schulwechsel.





Das Kultusministerium hat auch im Internet viele Informationen zum Schulwechsel.

Gehen Sie auf die Internet-Seite:

mk.niedersachsen.de

Klicken Sie dann: Startseite

Klicken Sie dann: Schule

Klicken Sie dann: Unsere Schulen

Klicken Sie dann: Allgemein bildende Schulen

Klicken Sie dann: Grundschule

Klicken Sie dann:

Übergang von der Grundschule auf eine weiterführende Schule



Haben Sie Fragen zum Schulwechsel?

Fragen Sie bei Ihrer Grundschule nach.

Oder fragen Sie beim Regionalen Landes-Amt für Schule und Bildung nach.

Das ist die Telefon-Nummer vom Regionalen Landes-Amt für Schule und Bildung in Osnabrück:
0541 – 77 04 64 44

Bilder: © Lebenshilfe für Menschen mit geistiger Behinderung Bremen e.V.,
Illustrator Stefan Albers, Atelier Fleetinsel, 2013

8.

Adressen von weiterführenden Schulen im Landkreis Osnabrück

Grund- und Hauptschule

Wilhelm-Busch-Schule Hunteburg

Dammer Straße 5, 49163 Bohmte-Hunteburg

Telefon 05475 346

sekretariat@wilhelm-busch-schule.de

www.wilhelm-busch-schule.de

Grund- und Oberschule

Lindenschule Buer

Hilgensele 43, 49328 Melle

Telefon 05427 921488

sekretariat@lindenschule-buer.de

www.lindenschule-buer.de

Hauptschulen

Hauptschule Bramsche

Heinrichstraße 7, 49565 Bramsche

Telefon 05461 7038670

info@hauptschule-bramsche.de

www.hauptschule-bramsche.de

Sophie-Scholl-Schule Georgsmarienhütte

Kirchstraße 4, 49124 Georgsmarienhütte

Zur Waldbühne 10, 49124 Georgsmarienhütte

Telefon 05401 5338 oder 41396

hs-sophiescholl@osnanet.de

www.hs-sophiescholl.de

Alexanderschule Wallenhorst

Maria-Montessori-Straße 3, 49134 Wallenhorst

Telefon 05407 860520

alexanderschule@wallenhorst.de

www.alexanderschule.de

Haupt- und Realschule

Marienschule Schwagstorf

Kellinghausen 1, 49584 Fürstenau

Telefon 05901 309400

info@marienschule-schwagstorf.de

www.marienschule-schwagstorf.de



Realschulen

Realschule Bad Iburg

Kronesch 3, 49186 Bad Iburg

Telefon 05403 73170

Schulleitung@rsbadiburg.de

www.rsbadiburg.de

Realschule Bramsche

Heinrichstraße 7, 49565 Bramsche

Malgartener Straße 58, 49565 Bramsche

Telefon 05461 7038990

rs-info@hs-rs-bramsche.de

www.rs-bramsche.de

Realschule Georgsmarienhütte

Carl-Stahmer-Weg 14/16, 49124 Georgsmarienhütte

Telefon 05401 84210

sekretariat@realschulegmh.de

www.realschulegmh.de

Realschule Wallenhorst

Maria-Montessori-Straße 1, 49134 Wallenhorst

Telefon 05407 860530

info@rs-wallenhorst.de

www.realschule.wallenhorst.org

Oberschulen

Geschwister-Scholl-Oberschule Bad Laer

Mühlenstraße 2, 49196 Bad Laer

Telefon 05424 29180

info@oberschule-bad-laer.de

www.oberschule-bad-laer.de

Oberschule am Sonnenberg Berge

Am Sonnenberg 5, 49626 Berge

Telefon 05435 95220

sekretariat@obsamsonnenberg.de

www.obs-am-sonnenberg.de

Von-Ravensberg-Schule

Schulstraße 8, 49593 Bersenbrück

Telefon 05439 808090

info@von-ravensberg-schule.de

www.von-ravensberg-schule.de

Oberschule Bohmte

Schulstraße 7, 49163 Bohmte

Telefon 05471 95700

info@obsbohmte.de

www.obsbohmte.de

Ludwig-Windthorst-Schule Glandorf

Schulstraße 1, 49219 Glandorf

Telefon 05426 94800

info@lws-glandorf.de

www.lws-glandorf.de

Schule Am Roten Berg

Schulstraße 26, 49205 Hasbergen

Telefon 05405 6187100

verwaltung@sarb-hasbergen.de

www.sarb-hasbergen.com

Oberschule Hilter

Schulstraße 11, 49176 Hilter-Borgloh

Telefon 05409 1441

info@obs-hilter.de

www.oberschule-hilter.de

Ratsschule Melle

Haus Walle 7, 49324 Melle

Telefon 05422 95100

oberschule@ratsschule.de

www.ratsschule-melle.org

Wilhelm-Fredemann-Oberschule

Melle-Neuenkirchen

Wieboldstraße 25, 49326 Melle

Telefon 05428 1780

sekretariat@wfo-melle.de

www.wilhelm-fredemann-obs.de

Goode-Weg-Schule Neuenkirchen

Am Schulhof 1, 49586 Neuenkirchen

Telefon 05465 1422

info@goode-weg-schule.de

www.goode-weg-schule.de

Ludwig-Windthorst-Schule Ostercappeln

Bahnhofstraße 12, 49179 Ostercappeln

Telefon 05473 91067

info@lws-ostercappeln.de

www.windthorstschule.de

Oberschule Artland

Jahnstraße 22, 49610 Quakenbrück

Telefon 05431 922900

info@obs-artland.de

www.obs-artland.de

Oberschulen mit gymnasialem Angebot

August-Benninghaus-Schule

Am Kattenboll 10, 49577 Ankum

Telefon 05462 74030

info@obsankum.de

www.obsankum.de

Oberschule Bad Essen

Platanenallee 5 - 7, 49152 Bad Essen

Telefon 05472 815470

info@oberschule-badessen.de

www.oberschule-badessen.de

Johannes-Vincke-Schule

Heideweg 24, 49191 Belm

Telefon 05406 4000

info@obs-belm.de

www.oberschule-belm.de

Oberschule am Sonnensee

Am Schulzentrum 2, 49143 Bissendorf

Telefon 05402 93030

info@obs-bissendorf.de

www.obs-bissendorf.de

Oberschule Hagen a.T.W.

Schopmeyerstraße 20, 49170 Hagen a.T.W.

Telefon 05401 842190

info@oberschule-hagen-atw.de

www.oberschule-hagen-atw.de

Integrierte Gesamtschulen

Integrierte Gesamtschule Bramsche

Malgartener Straße 58, 49565 Bramsche

Telefon 05461 605990

kontakt@igsbramsche.de

www.igsbramsche.de

Integrierte Gesamtschulen mit gymnasialer Oberstufe

Hermann-Freye-Gesamtschule

Lerchenstraße 8, 49201 Dissen a.T.W.

Telefon 05421 9500

info@hfg-schule.de

www.hfg-schule.de

Integrierte Gesamtschule Fürstenau

Schorfteichstraße 21, 49584 Fürstenau

Telefon 05901 93110

verwaltung@igs-fuerstenau.de

www.igs-fuerstenau.de

Integrierte Gesamtschule Melle

Reinickendorfer Ring 6, 49324 Melle

Telefon 05422 951101

sekretariat@igsmelle.de

www.igsmelle.de

Gymnasien

Gymnasium Bad Essen

Schulallee 30, 49152 Bad Essen

Telefon 05472 1622

sekretariat@gym-bad-essen.de

www.g-b-e.de

Gymnasium Bad Iburg

Bielefelder Straße 15, 49186 Bad Iburg

Telefon 05403 73150

gbi@gymnasium-badiburg.de

www.gymnasium-badiburg.de

Gymnasium Bersenbrück

Im Dom 19, 49593 Bersenbrück

Telefon 05439 94050

gymbsb@web.de

www.gymbsb.de

Greselius-Gymnasium Bramsche

Malgartener Straße 52, 49565 Bramsche

Telefon 05461 93510

gymnasium@greselius.org

www.greselius.de

Gymnasien

Gymnasium Oesede

Carl-Stahmer-Weg 19, 49124 Georgsmarienhütte

Telefon 05401 40225

sekretariat@gymnasium-oesede.net

www.gymnasium-oesede.de

Gymnasium Melle

Grönenberger Straße 41, 49324 Melle

Telefon 05422 98370

gymnasium-melle@t-online.de

www.melle-gymnasium.de

Artland Gymnasium Quakenbrück

Am Deich 20, 49610 Quakenbrück

Telefon 05431 18090

sekretariat@artland-gym.de

www.artland-gymnasium.de

Freie Waldorfschulen

Freie Waldorfschule Evinghausen

Icker Landstraße 16, 49565 Bramsche

Telefon 05468 92030

mail@waldorfschule-ervinghausen.de

www.waldorfschule-ervinghausen.de

Freie Waldorfschule Hofschule Pente

Osnabrücker Straße 73, 49565 Bramsche

Telefon 05407 8984516

csa@hofpente.de

www.hofpente.de

Freie Waldorfschule Melle

Waldstraße 81, 49324 Melle (Eicken-Bruche)

Telefon 05422 926392

verwaltung@waldorfschule-melle.de

www.waldorfschule-melle.de

Förderschulen

Förderschwerpunkte ab Klasse 5

Die Förderschulen haben bestimmte Schwerpunkte.

Diese Schwerpunkte gibt es:

- Emotionale und soziale Entwicklung
Die Abkürzung ist: ESE
- Geistige Entwicklung
Die Abkürzung ist: GE
- Lernen
Die Abkürzung ist: LE
- Körperliche und motorische Entwicklung
Die Abkürzung ist: KME
- Sprache
- Hören
- Sehen

Werscherbergschule (ESE)

Marie-Juchacz-Straße, 49143 Bissendorf

Telefon 05402 40550

info@werscherbergschule.de

www.werscherbergschule.de

Astrid-Lindgren-Schule (LE, GE)

Am Brink 13, 49163 Bohmte

Telefon 05471 540

info@als-bohmte.de

www.als-bohmte.de

Wilhelm-Busch-Schule (GE)

Schleptrupper Straße 64, 49565 Bramsche

Telefon 05461 3210

kontakt@wbs-bramsche.de

www.wbs-bramsche.de

**Johannes-Schule Evinghausen
(Waldorf-Förderschule, GE, ESE, LE)**

Icker Landstraße 8, 49565 Bramsche
Telefon 05468 1224
info@johannes-schule-ewinghausen.de
www.johannes-schule-ewinghausen.de

Comeniuschule (LE)

Johannes-Möller-Straße 3
49124 Georgsmarienhütte
Telefon 05401 41398
info@comenius-gmh.de
www.comeniuschule-gmh.de

Wiehengebirgsschule (GE)

Laerscher Weg 12, 49324 Melle
Telefon 05422 95400
kontakt@wgs-melle.de
www.wiehengebirgsschule.de

**Ferdinand-Rohde-Schule
Kinder- und Jugendhilfe Hünenburg (ESE)**

Hünenburgweg 64, 49328 Melle
Telefon 05226 98610
info@huenenburg.com
www.huenenburg.com/foerderschule/
ferdinand-rohde-schule.html

Hasetalschule (LE, GE)

Prof.-v.-Klitzing-Straße 3, 49610 Quakenbrück
Telefon 05431 2424
hasetalschule@t-online.de
www.hasetalschule.de

Förderschulen, die nicht im Landkreis Osnabrück sind

Anne-Frank-Schule (KME)

Knollstraße 149, 49088 Osnabrück

Telefon 0541 600 813 0

schulleitung@afsos.de

afs-os.de

Herman-Nohl-Schule (ESE)

Lerchenstraße 145, 49088 Osnabrück

Telefon 0541 323-89100

Schulleitung@hns-os.de

hns-os.de

Montessori-Schule (GE)

Ernst-Sievers-Straße 56-58, 49078 Osnabrück

Telefon 0541-323 89300

montessori-schule@mos-os.de

www.montessori-schule-osnabrueck.de



Bildungsregion Landkreis Osnabrück
Bildungskoordination
Am Schölerberg 1
49082 Osnabrück
Telefon: 0541 501-1925
Bildungsregion@Lkos.de



**Regionales Landesamt
für Schule und Bildung
Osnabrück**

