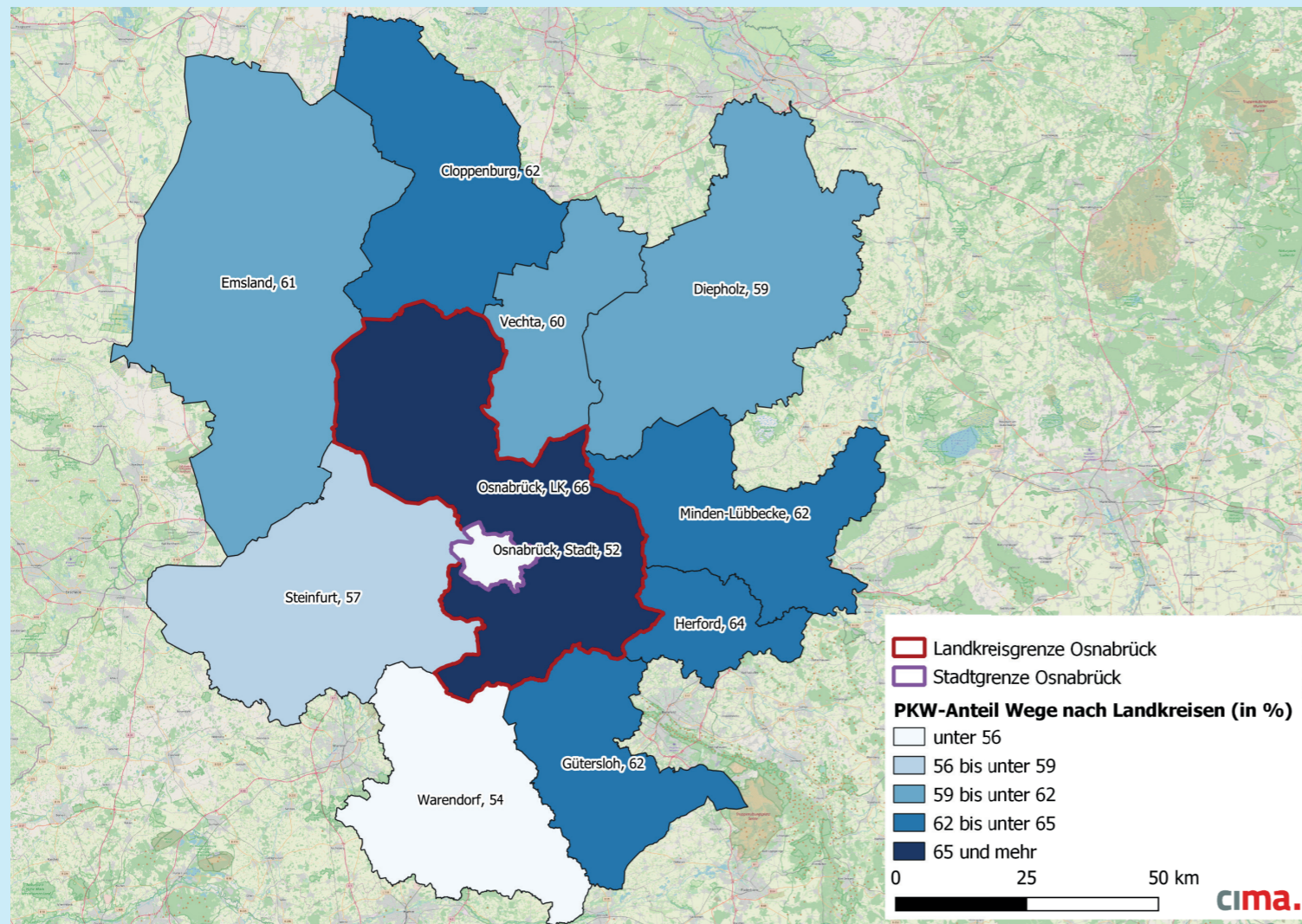
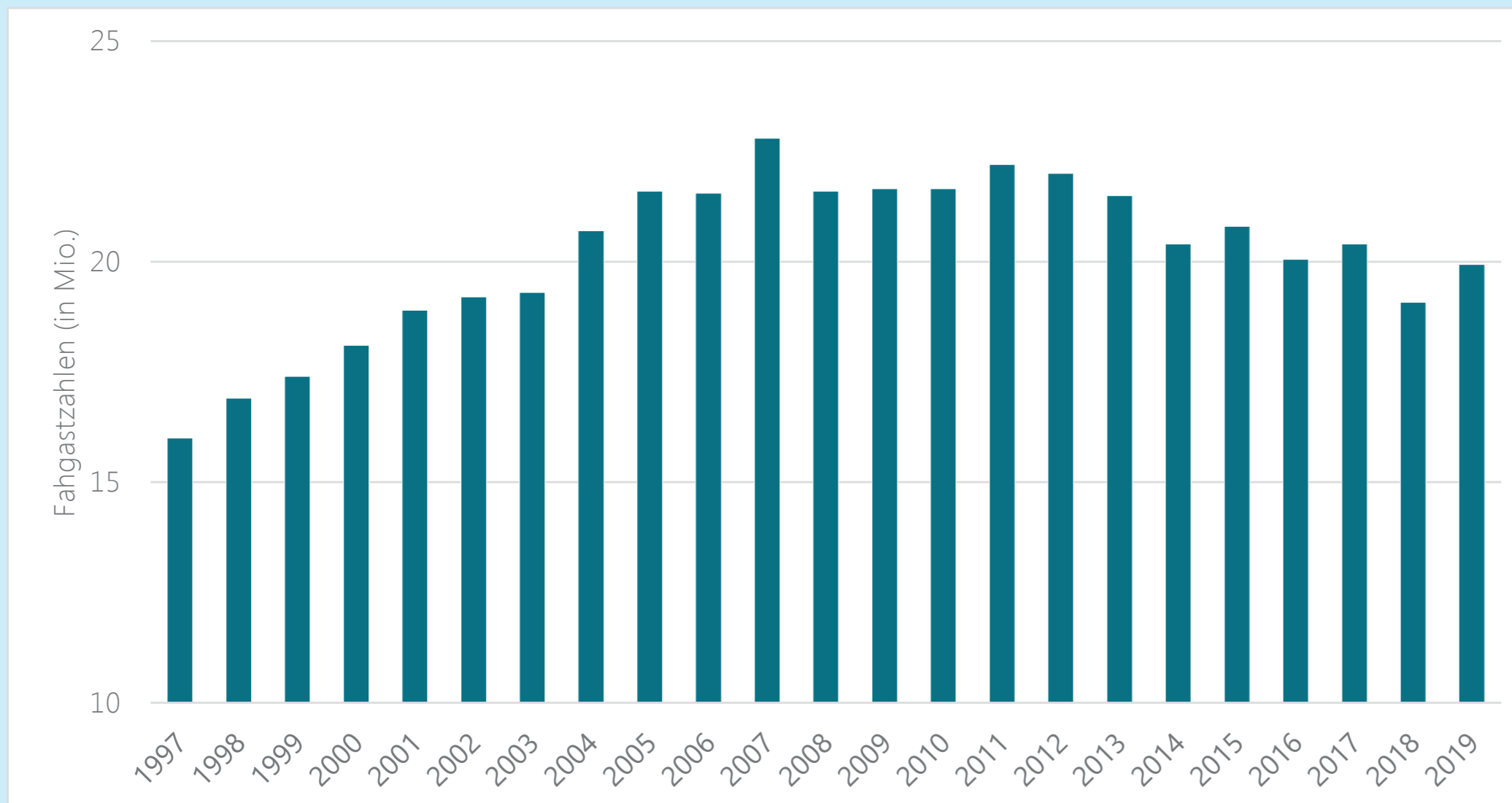


# PKW-Anteil an Wegen (Modal Split)



LK Osnabrück	= 66 %
LK Herford	= 64 %
LK Cloppenburg	= 62 %
LK Minden-Lübbecke	= 62 %
LK Gütersloh	= 62 %
LK Emsland	= 61 %
LK Vechta	= 60 %
LK Diepholz	= 59 %
LK Steinfurt	= 57 %
LK Warendorf	= 54 %

# Entwicklung der Anzahl der Fahrgäste im ÖPNV



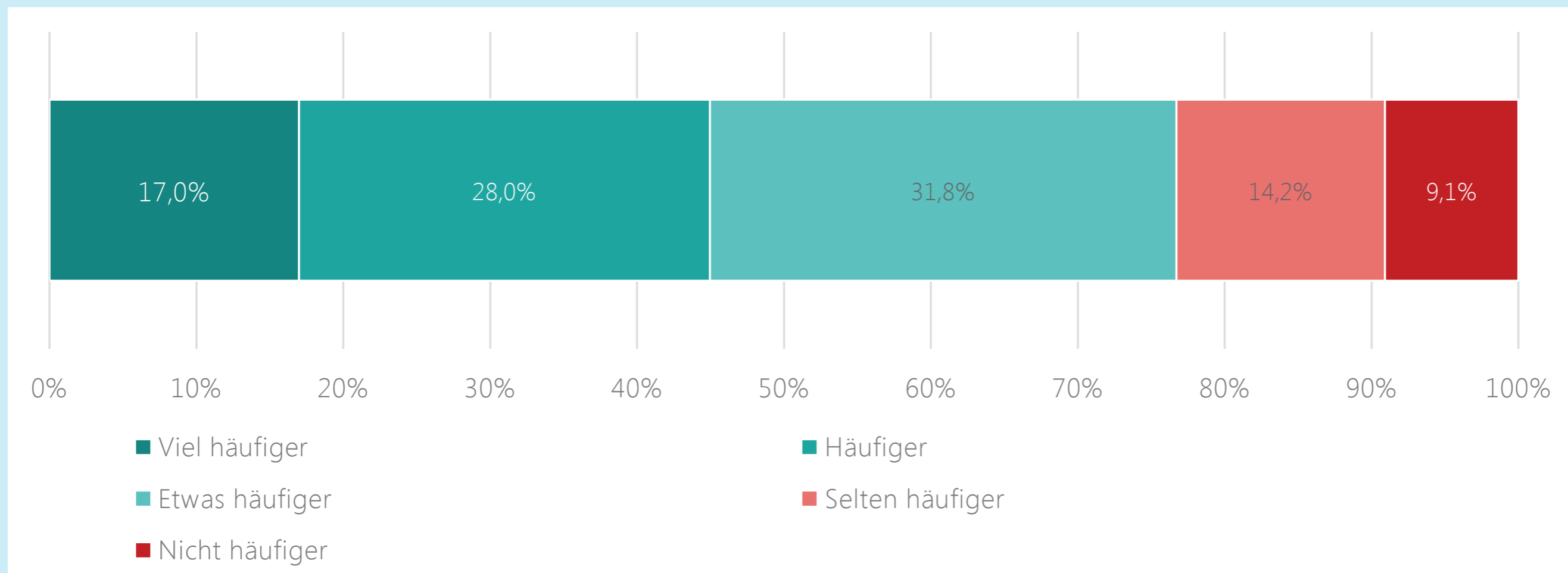
Entwicklung  
2011 bis 2019:

**LK OS: - 9,4 %**

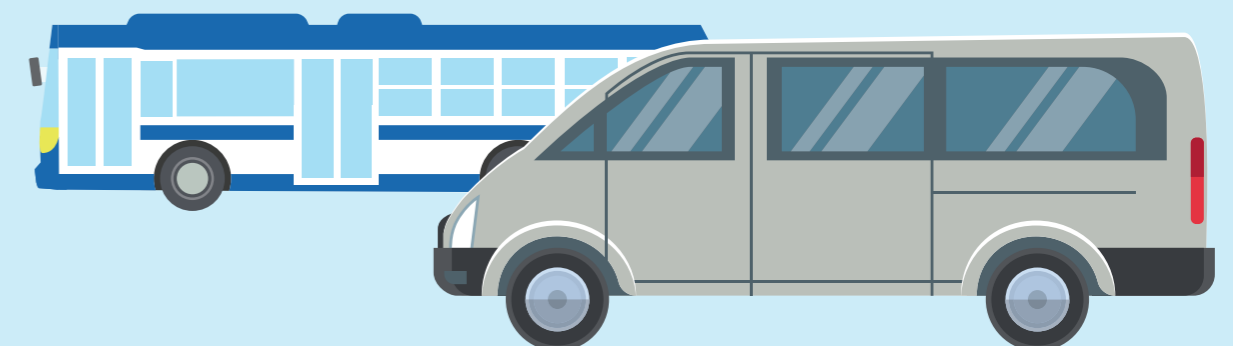
**Bund: +8,3 %**

# Potential Busverkehr \*

## Wie viel häufiger würden Sie den Bus nehmen?

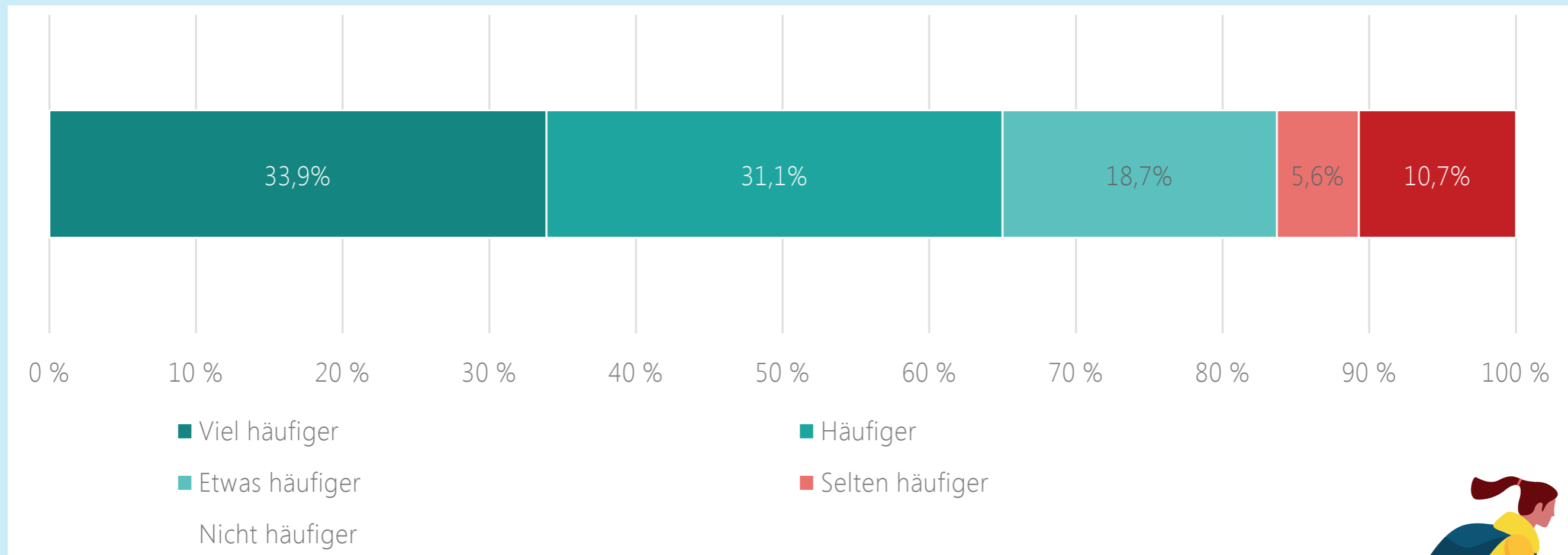


\* bei Umsetzung von wichtigen Maßnahmen



# Potential Radverkehr \*

## Wie viel häufiger würden Sie das Rad nutzen?



\* bei Umsetzung von wichtigen Maßnahmen



# Unternehmensbefragung

zunehmende Bedeutung Verkehrsinfrastruktur

60 % Rad

52 % Verknüpfung

46 % Straßen

45 % Bus

# Umstiegsbereitschaft

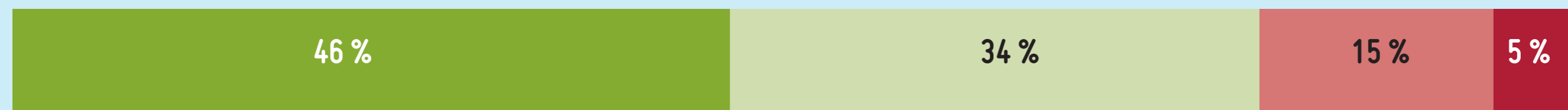
## Bessere Radwege



## Bessere Bustakt



## Bessere Verknüpfung



■ sehr wichtig (1)   ■ eher wichtig (2)   ■ eher unwichtig (3)   ■ sehr unwichtig (4)