



# Wenn die Kinderbetreuung ausfällt...

## Was Sie sonst noch wissen sollten

### Welche Aufgaben übernehmen die Betreuer/-innen?

Die Betreuer/-innen übernehmen ausschließlich Tätigkeiten zur Versorgung und Betreuung des Kindes.

### Wie lange dauert die Notfallbetreuung?

Die Unterstützung kann für wenige Stunden, einen ganzen Tag oder in Einzelfällen bis zu drei Tagen in Folge zwischen 5-22 Uhr in Anspruch genommen werden, sofern Betreuungskräfte verfügbar sind.

### Welche Qualifikationen haben die Betreuer/-innen?

Es sind ausnahmslos zertifizierte Tagesmütter/-väter oder pädagogisch ausgebildete Personen, die sich durch ihre Fachkompetenzen und Bereitschaft zur Kooperation mit den Eltern auszeichnen. Sie sind Beschäftigte der Evangelischen Familien-Bildungsstätte und verfügen über ein polizeiliches Führungszeugnis.

### Wie stellen sich die Betreuer/-innen auf die Kinder ein?

Bevor eine Betreuung übernommen wird, setzen sich Eltern und Betreuer/-innen zusammen, um alle für die Betreuung wichtigen Details zu besprechen, zum Beispiel besondere Vorlieben des Kindes oder eventuelle Allergien.

## Wir engagieren uns für das Projekt

- Adidas Group
- AStA der Hochschule Osnabrück
- AStA der Universität Osnabrück
- AWIGO Abfallwirtschaft Landkreis Osnabrück GmbH
- Bedford GmbH + Co. KG
- Bistum Osnabrück
- Conditorei Coppenrath & Wiese KG
- Convergys Osnabrück GmbH
- Dörenberg-Klinik Bad Iburg
- Hellmann Worldwide Logistics GmbH & Co. KG
- Hochschule Osnabrück
- KiKxxl GmbH
- Klinikum Osnabrück GmbH
- Landkreis Osnabrück
- L+T Lengermann + Trieschmann GmbH + Co. KG
- MaßArbeit kAÖR
- medicos.Osnabrück GmbH
- Medizinisches Versorgungszentrum (MVZ) der Schüchtermann-Klinik GmbH
- MC Donald´s Eckstein
- Meyer & Meyer Holding GmbH & Co. KG
- Niels-Stensen-Kliniken GmbH
- Paracelsus-Kliniken Deutschland GmbH & Co. KGaA
- Schüchtermann-Schiller'sche Kliniken Bad Rothenfelde GmbH & Co. KG
- Solarlux GmbH
- Sparkasse Osnabrück
- Stadt Osnabrück
- Stadtwerke Osnabrück AG sowie die SWO Netz GmbH
- Studentenwerk Osnabrück
- Universität Osnabrück
- Volkswagen Osnabrück GmbH
- WMS Treuhand GbR

Unterstützt von Ev. Familien-Bildungsstätte e.V. Osnabrück, Familienbündnis Stadt und Landkreis Osnabrück.

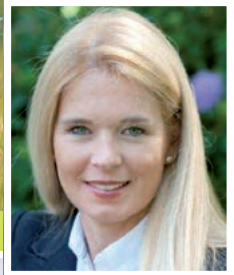


## Notfallbetreuung für Kinder berufstätiger Eltern 2018

Eine Initiative von Unternehmen und Einrichtungen im Familienbündnis von Stadt und Landkreis Osnabrück



Stand 04/2018



Liebe Eltern,

immer mehr familienfreundliche Unternehmen und Einrichtungen unterstützen ihre Beschäftigten dabei, Beruf beziehungsweise Studium und Familie besser miteinander zu vereinbaren.

31 Unternehmen und Institutionen bieten zurzeit gemeinsam eine **kostenfreie Kindernotfallbetreuung** für ihre Beschäftigten an, die in Stadt und Landkreis Osnabrück bzw. einem Umkreis von bis zu 30 Kilometern rund um Osnabrück wohnen. Dieses besondere Betreuungsangebot wurde 2013 in einem einjährigen Pilotprojekt ins Leben gerufen. Für die Beteiligten war der Erfolg der Kindernotfallbetreuung schnell klar – auch eine wissenschaftliche Begleitung belegte dies. Im Jahr 2018 wird dieses etablierte Unterstützungsangebot **bei kurzfristigen Engpässen oder Ausfällen in der Kinderbetreuung** schnelle, unbürokratische Hilfe leisten: Es ermöglicht den Eltern, ihr Kind stunden- oder tageweise bei sich zu Hause in die zuverlässigen Hände erfahrener Betreuungskräfte zu geben.

Wir freuen uns über dieses für Unternehmen und Personal gleichermaßen wichtige Angebot. **Kinder berufstätiger oder studierender Eltern und Alleinerziehender** werden auch in nicht planbaren Situationen gut betreut.

Wolfgang Griesert  
Oberbürgermeister  
Schirmherr Familienbündnis

Susanne Hamm  
Vorsitzende  
Familienbündnis

Dr. Michael Lübbersmann  
Landrat  
Schirmherr Familienbündnis

## Eine wichtige Hilfe bei beruflich bedingten Betreuungsgpässen

Was machen **berufstätige oder studierende Mütter und Väter der teilnehmenden Unternehmen und Institutionen**, wenn die Betreuung ihrer Kinder ausfällt oder die Kinder erkranken? Oder wenn ein unvorhergesehener beruflicher Termin außerhalb der normalen Arbeitszeit ansteht, für den eine Kinderbetreuung benötigt wird?

Bei derartigen Engpässen greifen Mütter und Väter in der Regel auf Familie, Freunde oder Nachbarn zurück – für das Kind die ideale Lösung. Aber nicht immer ist das möglich.

Deshalb halten die Familienbündnisse von Stadt und Landkreis Osnabrück sowie die Evangelische Familien-Bildungsstätte zusammen mit 31 Unternehmen und Einrichtungen ein spezielles Betreuungsangebot vor, das Eltern und ihren Kindern **professionelle Unterstützung** bietet.

Den Initiatoren/-innen und den Betreuungskräften ist dabei bewusst, dass es für Eltern kein leichter Schritt ist, ihr Kind einem zunächst fremden Menschen anzuvertrauen. Dieser verständlichen Sorge wird durch die besondere persönliche und fachliche Eignung der Betreuungskräfte Rechnung getragen. Zudem zeichnen sie sich durch **Sensibilität, Freude und Erfahrung im Umgang mit Kindern** aus.

## Notfallbetreuung – wie geht denn das?

### Wie kann die Hilfe in Anspruch genommen werden?

Um die Notfallbetreuung nutzen zu können, lassen Sie sich bitte als potenzieller Nutzer in Ihrem Personal- oder Gleichstellungsbüro registrieren. Dann genügt ein Anruf bei der Vermittlungs-Hotline 0541 933999020 (Mo–Fr) in der Zeit von 7–20 Uhr. Sie teilen frühestens zwei Tage vorher die voraussichtliche Betreuungsdauer und Ihre Kontaktdaten mit. Dann erhalten Sie umgehend eine Rückmeldung, ob und wie die Betreuung organisiert wird, sowie die Kontaktdaten der verfügbaren Betreuungskräfte.

### Wo findet die Notfallbetreuung statt?

Da es für ein Kind zu Hause am schönsten ist, findet die Betreuung in der Regel im elterlichen Haushalt statt.

### Welche Kosten entstehen?

Für den schnellen und flexiblen Einsatz zahlen berufstätige und studierende Eltern nichts. Die Kosten übernehmen die beteiligten Firmen und Einrichtungen.